

The logo features a black silhouette of a house roof at the top. Below the roof, the word 'STAL' is written vertically on the left, and 'ZICHT' is written horizontally in the center. Both words are in a bold, black, sans-serif font. Two vertical black lines separate 'STAL' from 'ZICHT' and 'ZICHT' from the right side of the logo.

STAL ZICHT

Wisselen zomertijd / wintertijd

De recorder zet niet automatisch de tijd om van zomer naar wintertijd en visa versa. Dit kun u echter gemakkelijk handmatig zelf goed zetten met behulp van deze handleiding.

Stap 1: Start internet explorer op



Een veel gemaakte fout is dat Edge opgestart word, dit is echter een andere browser en werkt niet met de recorder



Stap 2: Ga naar de website van de recorder

Dit adres staat genoemd in uw "instellingen StalZicht" welke op het bureaublad staat van de pc waar StalZicht de installatie op uitgevoerd heeft.

Inloggen op de recorder via het bijgeleverde scherm.

Stap 1:

Zorg ervoor dat de muis aangesloten is op de recorder

Stap 2:

Klik met de linkermuisknop op het invulveld van het wachtwoord

Stap 3:

Vul het wachtwoord in en klik met de linkermuisknop op de enter knop

Openen van de recorder op pc of laptop:

Stap 1:

open internet explorer (Edge lijkt op internet explorer maar het gaat om de lichtblauwe E met een gouden rondje erom heen)

Stap 2:

ga naar <http://192.168.2.88:88> (VOORBEELD)

Stap 3:

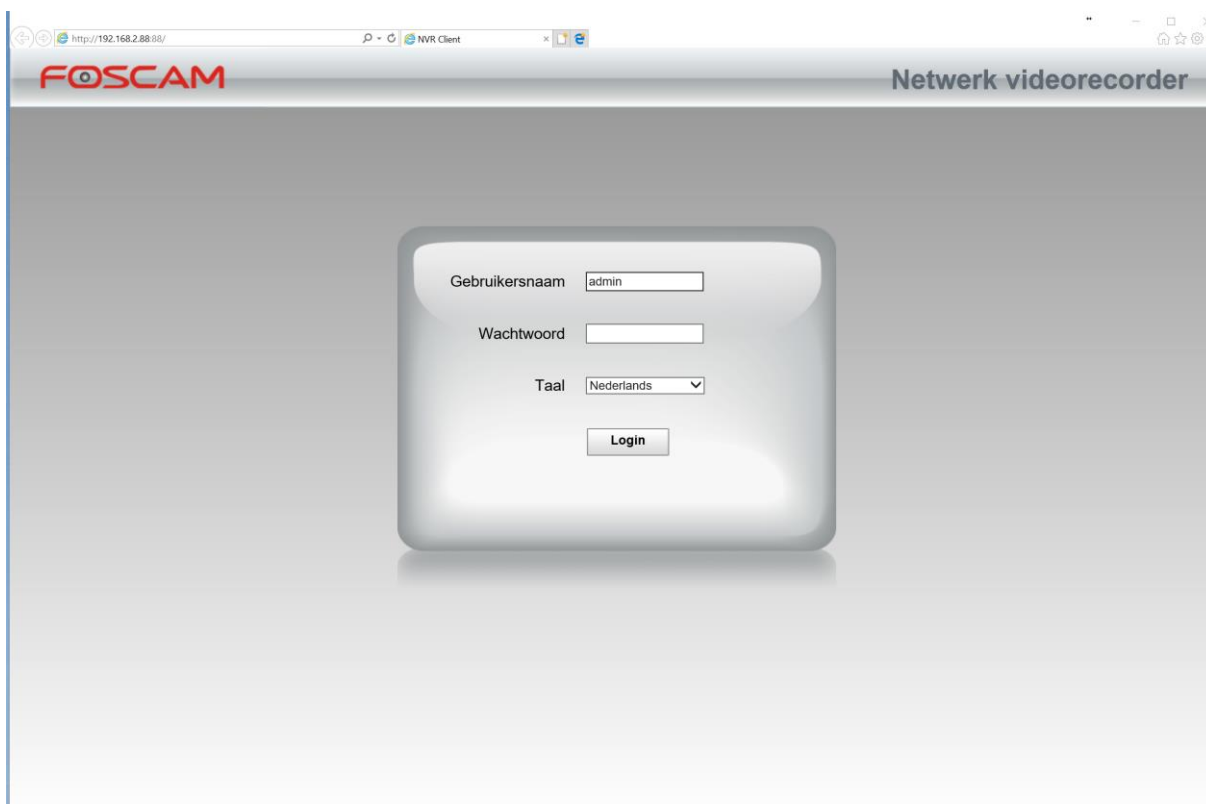
Vul uw inloggegevens in en druk op inloggen

username: admin

password:

De eerste keer dat u met een nieuwe pc verbinding maakt met de recorder of een camera dient u altijd eerst de plugins te downloaden en te installeren. Komt u hier niet uit, neem dan contact op met StalZicht. Op de pc waar StalZicht ingelogd heeft is dit reeds gebeurd.

U krijgt dan het volgende scherm:

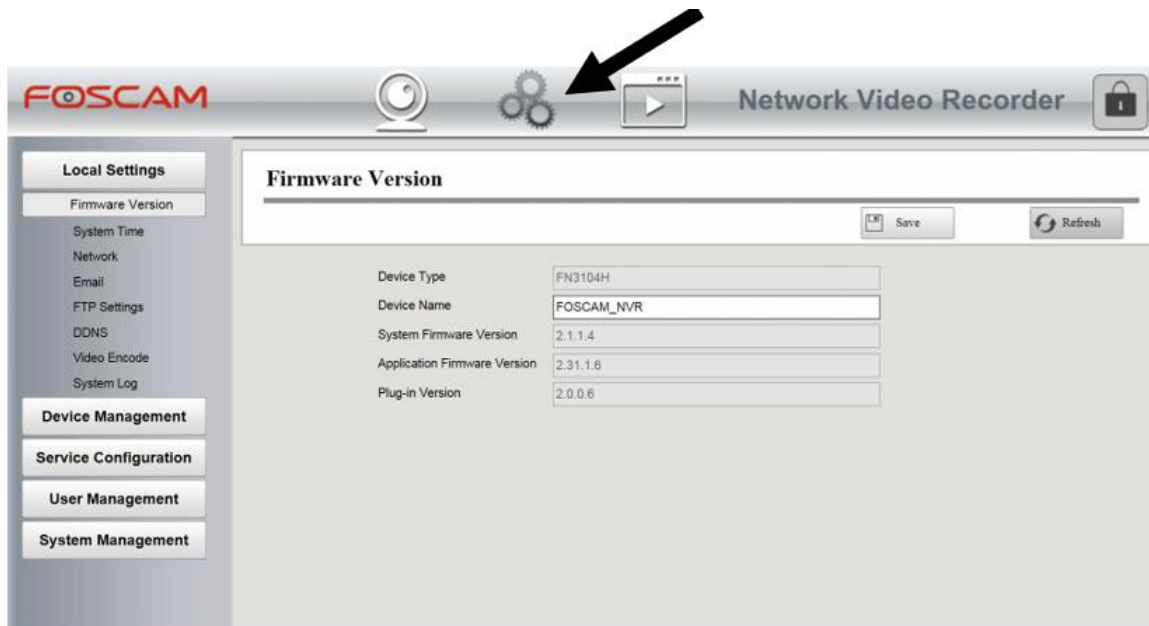


Stap 3: Inloggen

Vul uw gebruikersnaam en wachtwoord in en druk op login

Stap 4: Instellingen

Klik bovenin op het logo Instellingen

FOSCAM Network Video Recorder

Local Settings

- Firmware Version
- System Time
- Network
- Email
- FTP Settings
- DDNS
- Video Encode
- System Log

Device Management

Service Configuration

User Management

System Management

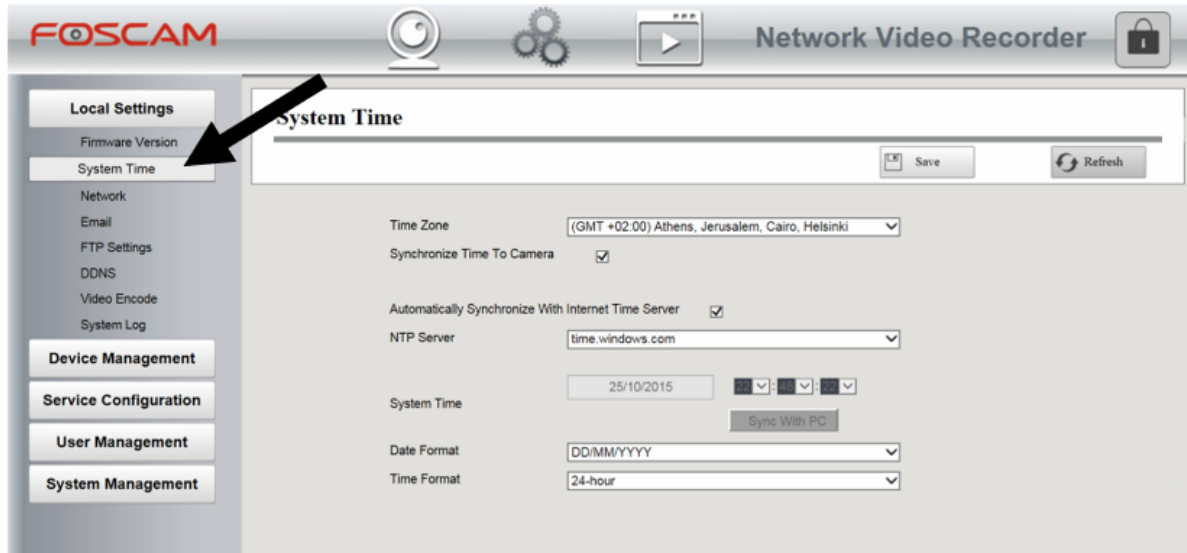
Firmware Version

Save Refresh

Device Type	FN3104H
Device Name	FOSCAM_NVR
System Firmware Version	2.1.1.4
Application Firmware Version	2.31.1.6
Plug-in Version	2.0.0.6

Stap 5: System Time

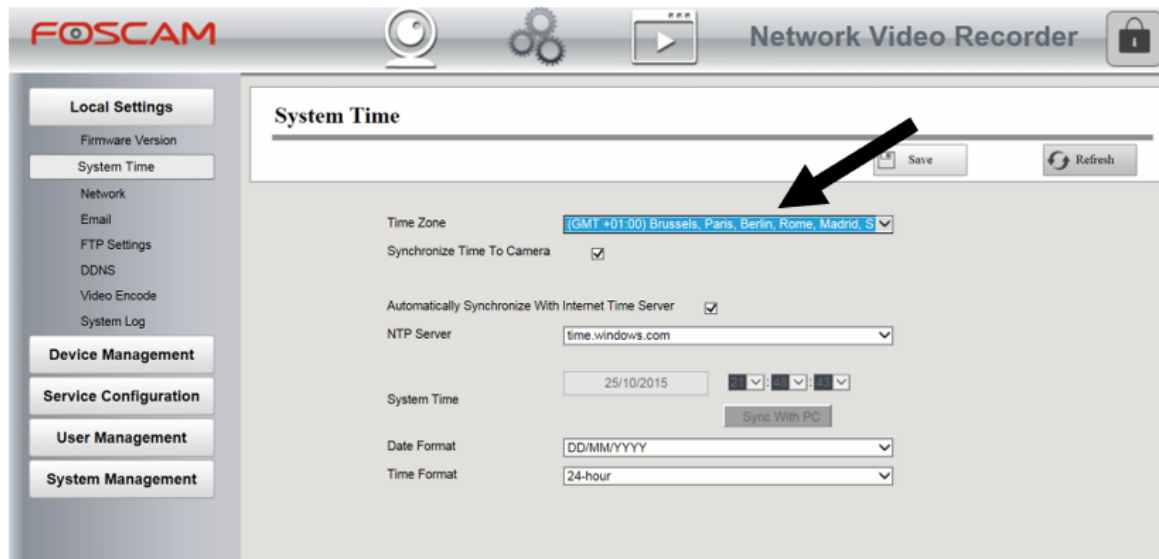
Klik onder local settings op System time



Stap 6: Verander de time zone

Kies voor Zomertijd GMT + 2

Kies voor Wintertijd GMT +1



Stap 7: Druk op save

Druk op save om de instellingen op te slaan

