

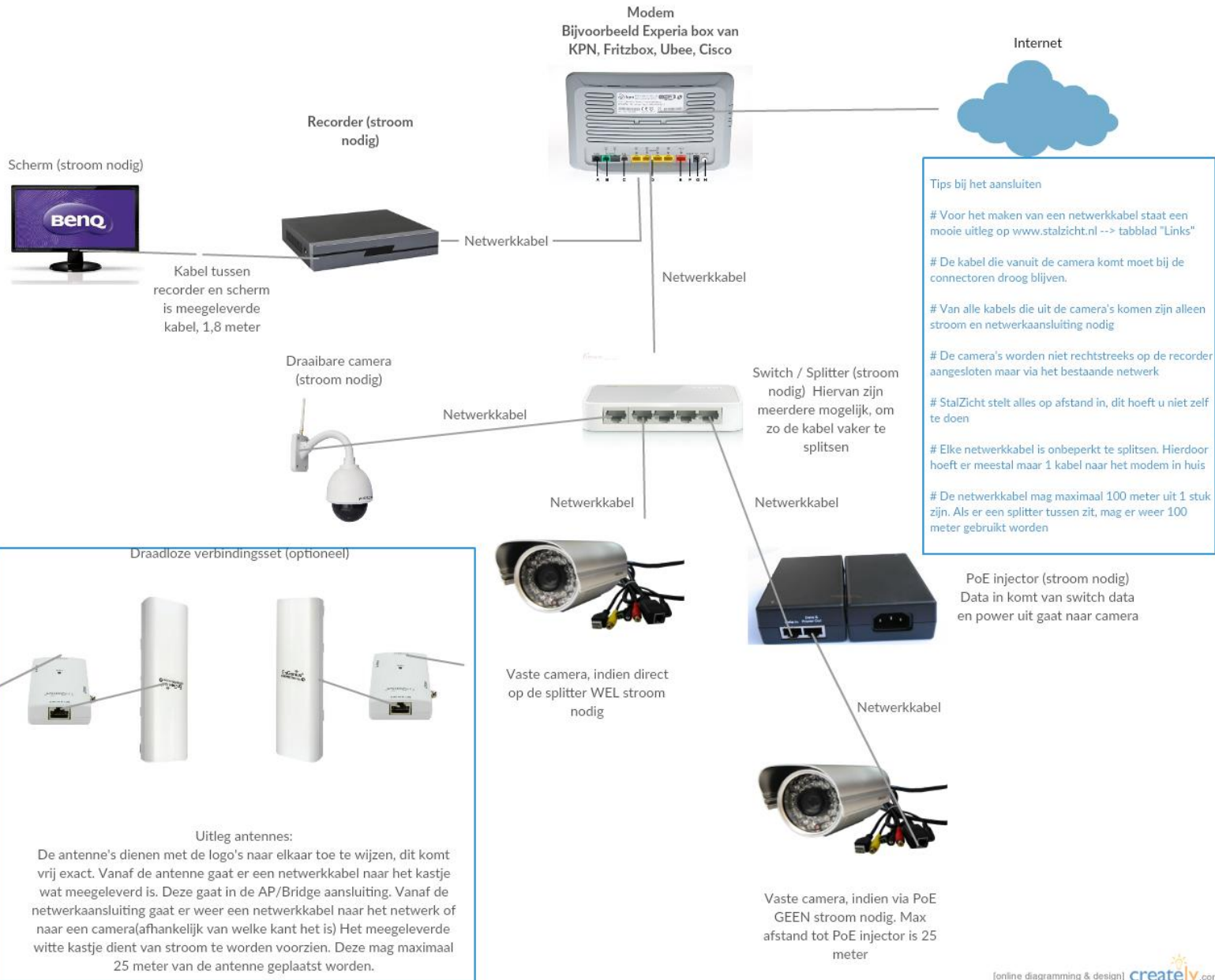


STAL ZICHT

Aansluitschema camera's

Op de volgende pagina vind u het aansluitschema. Dit schema is ter indicatie en daar kan van afgeweken worden. Aansluitend staat het schema voor het zelf maken voor een netwerkkabel uitgelegd.

Aansluitschema



PoE – Power over Ethernet

De meeste vragen die we over het aansluitschema krijgen gaan over power over ethernet. Vandaar dat we daar nog even wat dieper op ingaan.

Power over Ethernet houdt in dat de camera geen aparte stekker nodig heeft maar stroom krijgt via de internetkabel. Er zit standaard geen stroom op een internet kabel, maar met behulp van een Power over Ethernet injector word er stroom op de kabel gezet. Deze Power over Ethernet injector kan 1 camera voorzien van stroom. Op de data in word een netwerkkabel aangesloten die naar een switch of router gaat. Op de data en power out word een camera aangesloten. Op deze manier heb je **geen** adapter nodig bij de camera zelf.

Deze techniek werkt echter alleen bij de vaste erfbewakingscamera HD en niet bij de draaibare camera's. Er zijn voor draaibare camera's wel mogelijkheden maar daarvoor is nog een extra PoE splitter nodig welke de stroom net voor de camera weer van de kabel afhaalt en omzet voor de draaibare camera. Mocht dit bij u gemakkelijk zijn kunt u altijd even contact opnemen voor de mogelijkheden.



Netwerkkabel zelf maken

Stap 1: Kabel strippen

Allereerst dient de kabel gestript te worden. In dit geval houdt dat in dat enkel de buitenmantel dient te worden gestript, de individuele aders mogen hierbij niet beschadigen. U kunt dit het beste doen door voorzichtig met een Stanley mes een centimeter of drie van het einde van de kabel een fijne snede in de mantel te maken. Maak daarbij, zonder al te hard te drukken, een ronddraaiende beweging met het mes.

Stap 2: Volgorde / Aansluitschema

Draai na het blootleggen de aders uit elkaar en probeer ze in onderstaande volgorde te rangschikken:



Voorzijde, de clip wijst naar achteren.

Stap 3: Aders

Knip met een tang de aders in een rechte lijn, zodat zij allen dezelfde lengte hebben.

Stap 4: Stekker bevestigen

Schuif de aders in het UTP stekkertje, houd het UTP stekkertje daarbij met het lipje naar de onderkant! Erg belangrijk is dat de aders in de juiste volgorde blijven en dat deze volledig tot aan het eind van het stekkertje worden ingeschoven. Zorg er tevens voor dat de ontmanteling ook in de stekker gaat en wel minimaal tot de hoogte waar de inkeping zit, welke straks aangedrukt gaat worden.

Stap 5: Afwerken

Plaats het stekkertje met de ingeschoven kabel in de UTP-knijptang. Knijp deze aan zodat de aders worden vastgezet en blootgelegd. Het kan zijn dat het nodig is de tang twee keer of meer stevig in te knijpen. De UTP kabel maken is hierna voltooid en de kabel is klaar voor gebruik. Wanneer u geen tang gebruikt kunt u de stekker dichtdrukken.